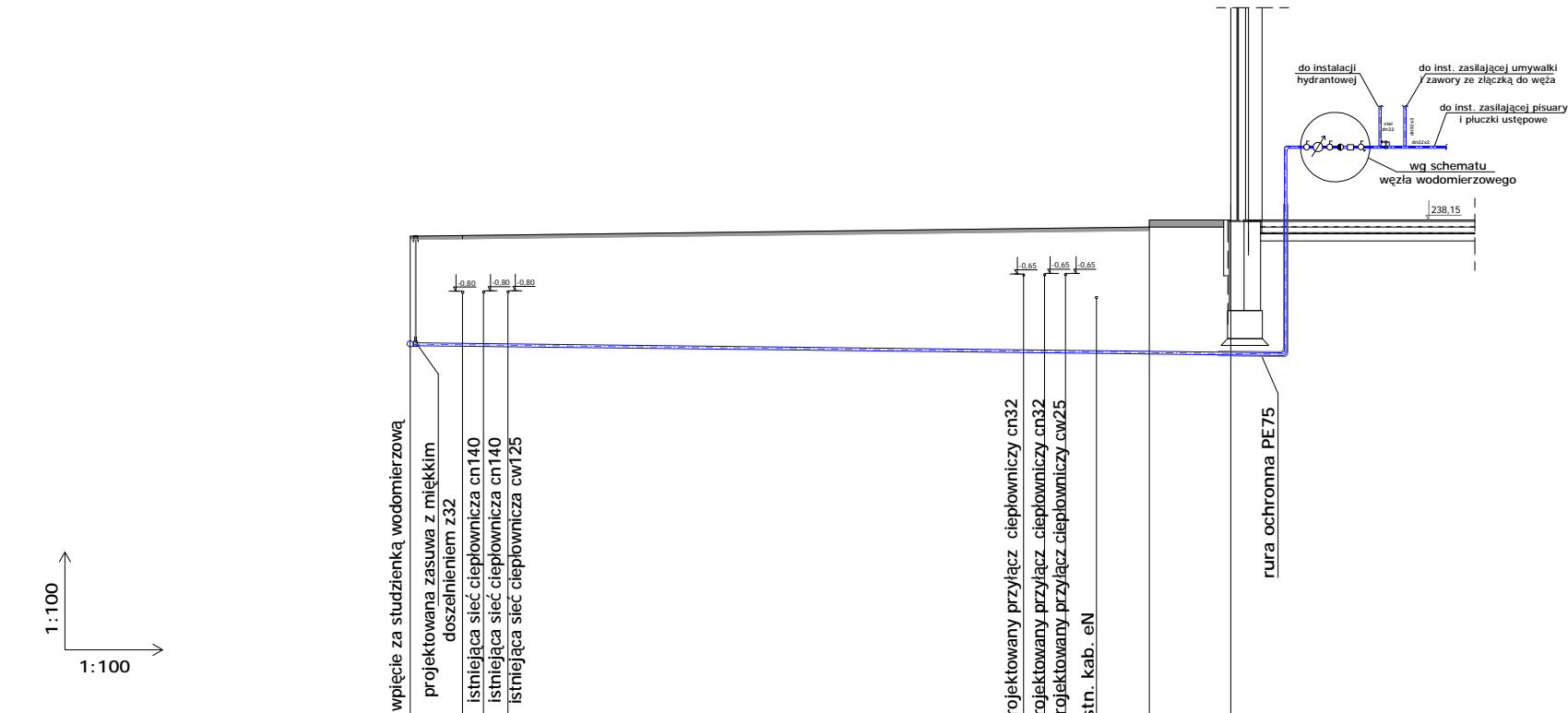


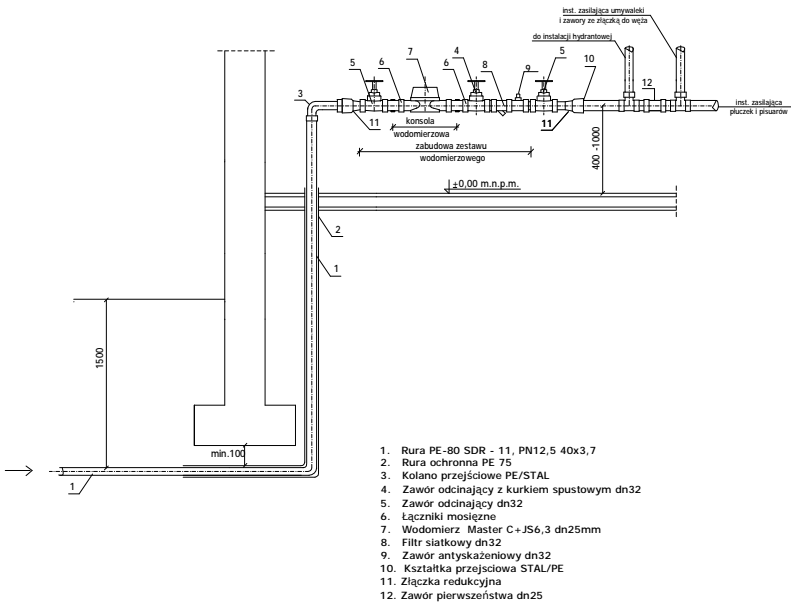
PRZYŁĄCZ WODY DO BUDYNKU POCZEKLANI



POZIOM POR.230,0 m n.p.m									
RZĘDNA TERENU									
PROJEKTOWANA RZĘDNA OSI RUROCIAGU									
GŁĘBOKOŚĆ od istn. terenu do osi rurociągu	1,56	236,36	237,92						
	1,56	236,36	237,92						
	1,57	236,35	237,92						
	1,58	236,35	237,93						
SPADKI I DŁUGOŚCI									
MATERIAŁ I ŚREDNICE									
ODLEGŁOŚCI									
OZNACZENIA									

UWAGA: RZĘDNE WYSOKOŚCIOWE NALEŻY ZWERYFIKOWAĆ NA BUDOWIE

SCHEMAT WĘZŁA WODOMIERZOWEGO



NAZWA OBIEKTU BUDOWLANEGO	BUDOWA BUDYNKU POCZEKALNI DLA PODRÓŻNYCH PRZEKRACZAJĄCYCH GRANICĘ W RUCHU AUTOKAROWYM (WJAZD DO UE) NA DROGOWYM PRZEJŚCIU GRANICZNYM W BUDOMIERZU, BUDOWA PRZYŁĄCZY: WODOCIĄGOWEGO, KANALIZACJI SANITARNEJ, KANALIZACJI DESZCZOWEJ, CIEPŁOWNICZEGO, PRZEBUDOWA ISTNIEJĄCYCH UTWARDZEŃ Z BUDOWĄ I WYTYCZENIEM MIEJSC POSTOJOWYCH DLA AUTOKARÓW, PRZEBUDOWA INSTALACJI ELKTROENERGETYCZNEJ, TELETECHNICZNEJ, KANALIZACJI DESZCZOWEJ		
NAZWA INWESTORA	SKARB PAŃSTWA, WOJEWODA PODKARPACKI UL. GRUNWALDZKA 15 35-959 RZESZÓW		
ADRES OBIEKTU BUDOWLANEGO	DZIAŁKA NUMER EWIDENCYJNY 508/3, OBRĘB EWIDENCYJNY 0005 BUDOMIERZ, JEDNOSTKA EWIDENCYJNA 180904 2 GMINA LUBACZÓW		
TYTUŁ RYSUNKU	PRZYŁĄCZ WODY DO BUDYNKU POCZEKANIA		
INSTALACJE SANITARNE			
IMIĘ I NAZWISKO - PROJEKTANTA	MGR INŻ. JANUSZ MOKRZYCKI	PODPIS:	
NUMER UPRAWNIEN BUDOWLANYCH	PDK/0032/POOS/04		
DATA SPORZĄDZENIA	PAŹDZIERNIK 2022		
IMIĘ I NAZWISKO - PROJEKTANTA SPRAWDZAJĄCEGO	MGR INŻ. HUBERT ŁOZIŃSKI	PODPIS:	
NUMER UPRAWNIEN BUDOWLANYCH	89/99S, 189/01		
DATA SPRAWDZENIA	PAŹDZIERNIK 2022		
OPRACOWAŁ	MGR INŻ. ELŻBIETA GRĄŻ		
SKALA RYSUNKU	1:100/100	NUMER RYSUNKU	S-10